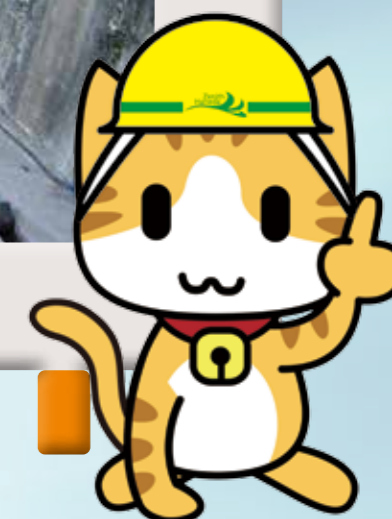
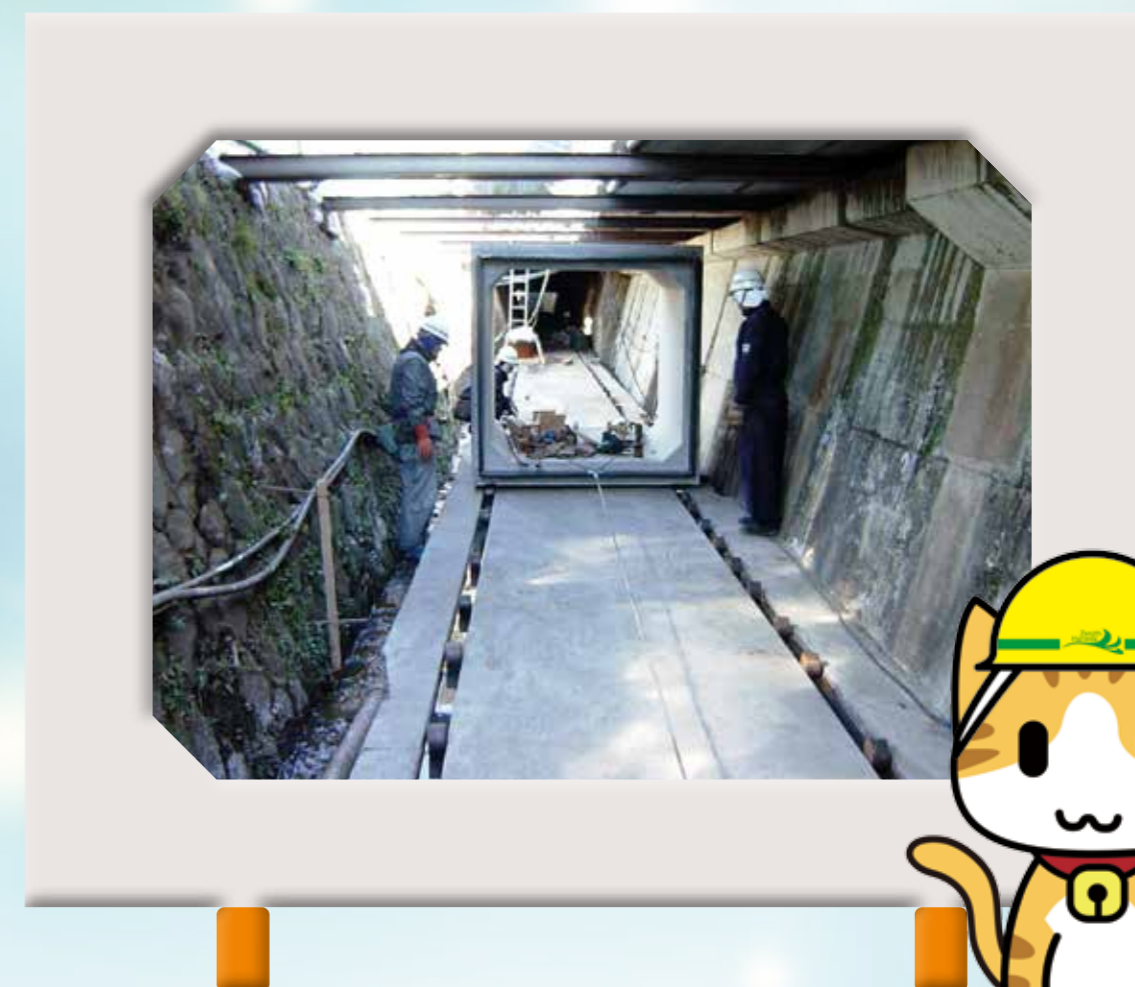


スーパー **たま** 横引き工法



ゼニス羽田株式会社

<http://www.zenith-haneda.co.jp>

〒102-0083 東京都千代田区麹町五丁目7番地2

本社(大代表) Tel 03-3556-0464

本社営業部 Tel 03-3556-2810 Fax 03-3556-2326

防災事業部 Tel 03-3556-0466 Fax 03-3556-2406

RFID事業部 Tel 03-3556-2804 Fax 03-3556-2406

くわしいお問い合わせは下記へご連絡ください。



スーパーたま横引き工法



スーパーたま横引き工法とは

- スーパーたまはクレーンが設置できず、余掘り確保できない現場用に開発された横引き工法です。
- 予め基礎コンクリートに敷設したレール上に円柱状の「たま」を並べ、その上に載せたボックスカルバート（もしくは三面水路、L型も可能）をバックホウで押す、または電動チルホールにて横引く工法です。
- 特殊な機械を必要とせず、簡単に施工が行えるため、工費の低コスト化を実現しました。

スーパーたまの特長

- クレーンが設置できない現場で施工可能
- 余掘りの確保できない現場でも施工可能
- 搬送後、縦締めのための引き込み作業が可能
- 施工に特殊機械が不要

たまセットの概要



【適用範囲・施工条件】 ●最大搬送荷重 30ton ●搬送速度 10m/min ●動力 バックホウ（または電動チルホール 1.6t、3.2t）

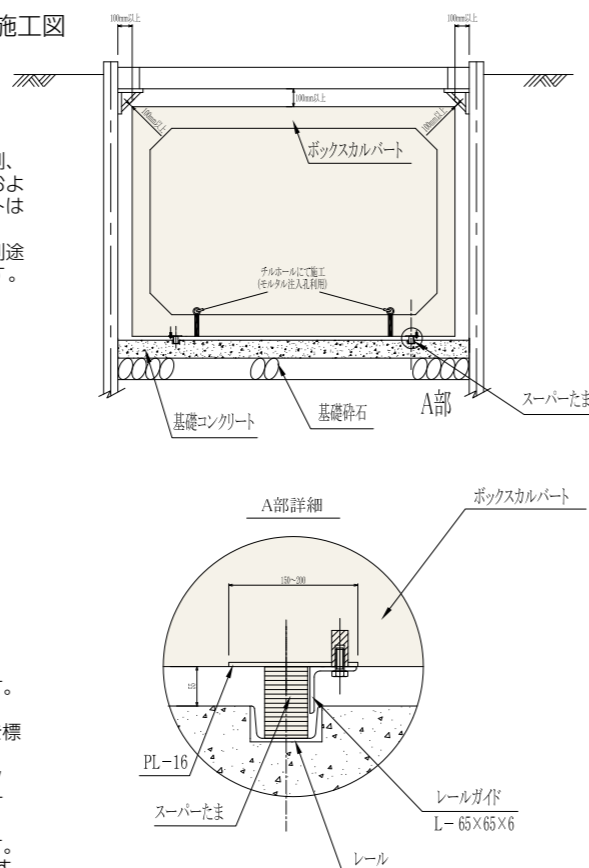
歩掛

レール設置工 (施工延長1m当たり)

名称	単位	数量
土木世話役	人	0.04
溶接工	人	0.08
普通作業員	人	0.08
レール	m	2.0
トラッククレーン 4.9t吊	日	0.08
諸雑費	%	7.00

標準施工図

(注) 上記の歩掛には掘削、埋め戻し等の土工および基礎コンクリートは含んでいません。なお敷モルタルは別途必要量計上願います。



据付工 (施工延長1m当たり)

名称	単位	数量
土木世話役	人	1/D/E
特殊作業員	人	4/D/E
普通作業員	人	3/D/E
たま	個	4~6
トラッククレーン	日	1/D/E
バックホウ（または電動チルホール）	日・基	2/D/E
諸雑費	%	5.00

D：1日当たりのカルバート据付数量 E：カルバート1個当たりの延長

- 据付日数は製品の全体数量を1日当たりの据付数量で割って算出します。なお据付日数は端数切り上げとします。
- トラッククレーン及びバックホウ（または電動チルホール）はリースを標準とします。なお、回送費は別途計上願います。
- 諸雑費はレバブロック及び補助器具等の損料で、労務費、トラッククレーン、バックホウ（または電動チルホール）のリース料の損料の合計額に上表の率を乗じた金額を計上します。
- 横引きの動力は、バックホウ（または電動チルホール）を標準とします。
- たまの使用個数は、上記の表を標準とするが、現場条件により増減します。

1日当たりの据付数量 (D)

(単位：個)

製品質量	搬送区間 (m)			
	0~25	25~50	50~75	75~100
~4t未満	14 (8)	14 (7)	12 (7)	10 (6)
4t~8t未満	12 (7)	10 (6)	9 (5)	8 (5)
8t~12t未満	10 (6)	8 (5)	7 (5)	6 (4)
12t~16t未満	8 (5)	7 (4)	6 (4)	5 (3)
16t~20t未満	6 (4)	5 (3)	4 (3)	3 (2)

- 左記の据付数量は搬送区間が直線の場合を想定しています。
- 搬送区間と製品の施工区間が同一でない場合は別途見積となります。
- () は施工延長方向PC鋼材による縦締めがある場合の歩掛になります。
- 1日当たりの据付日数は表によります。表に抛り難い場合は別途見積いたします。
- 2分割上下締めがある場合は別途見積になります。
- 施工延長が100mを超える場合は別途見積いたします。
※ 充填モルタルは含みません。

施工フロー

①基礎砕石工



②レール設置工 (1)



③レール設置工 (2)



④基礎工 (1)



⑤基礎工 (2)



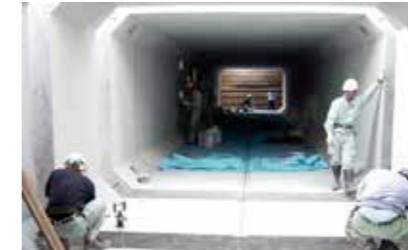
⑥電動チルホール設置



⑦横引き状況



⑧製品引き寄せ状況 (1)



⑨製品引き寄せ状況 (2)



⑩たま



⑪充填モルタル工 (1)



⑫充填モルタル工 (2)

